

### 区位示意图

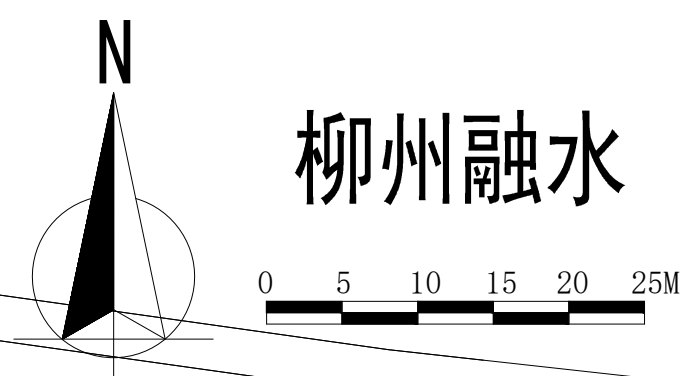


### 界址点坐标表

点号	X	Y	边长
J1	2773296.010	476133.324	21.50
J2	2773306.841	476151.900	47.91
J3	2773296.877	476198.761	212.51
J4	2773084.370	476198.446	69.41
J5	2773085.524	476129.048	21.04
J6	2773100.521	476114.297	60.55
J7	2773161.069	476114.297	49.36
J8	2773210.370	476116.793	43.87
J9	2773253.773	476123.183	43.44
J1	2773296.010	476133.324	

S=17151.44 平方米 合25.7272亩

## 柳州融水



垃圾收集点  
预留给水、排水设施  
X=2773285.907  
Y=476143.045  
X=2773261.707  
Y=476141.945

用地红线  
建筑退让线

地下室范围线  
地下室用于停车

设充电桩停车位  
共53个 占总车位15%

用地红线

用地红线

用地红线

用地红线

用地红线

用地红线

用地红线

用地红线

用地红线

用地红线

用地红线

用地红线

用地红线

用地红线

用地红线

用地红线

用地红线

用地红线

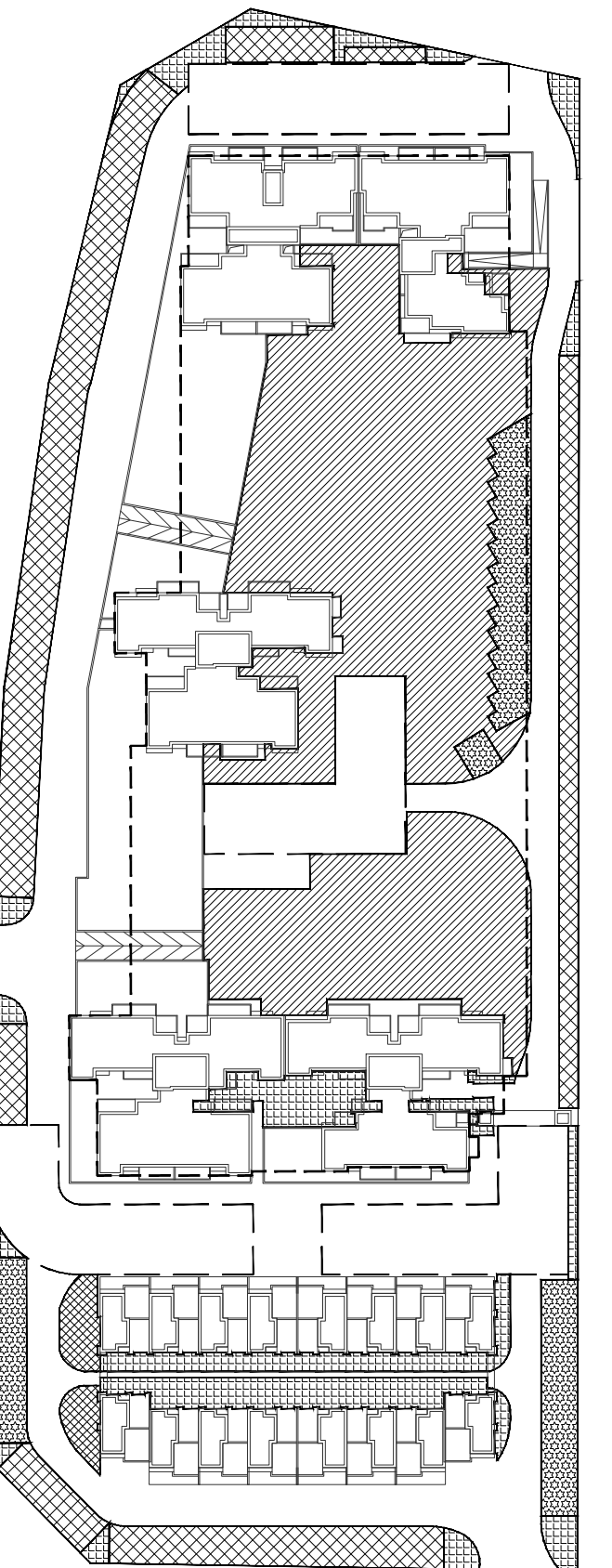
用地红线

用地红线

用地红线

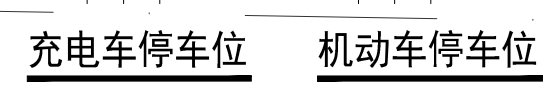
### 1-1场地剖面示意图

### 2-2场地剖面示意图



### 绿地率指标表

绿地率 (%)	30.01%					
总绿地面积 (m²)	5147.15					
其中	绿地类型	填充图例	面积 (m²)	折算系数	折算后面积 (m²)	覆土深度
	集中绿地	[Hatched]	3218.34	1	3218.34	≥1.5米
	一般绿地	[Dotted]	919.50	1	919.50	≥1.5米
	生态林荫停车场	[Cross-hatched]	514.7	1	514.7	
	植草砖停车位	[Grid]	1648.7	0.3	494.61	



### 图例

道路	用地红线	小区围墙	地下室边界线	坐标点
住宅17F/1D	出入口	建筑退让线	非机动车停车位	消防车转弯半径
规划建筑	±0.000 (116.10)	消防登高场地	场地排水	垃圾收集点

### 综合技术经济指标

项目	数量	计量单位	备注
规划总用地	17151.44	m²	约25.7亩
总建筑面积	51037.87	m²	
计容建筑面积	42878.56	m²	
其中			
商业建筑面积	3329.19	m²	
住宅建筑面积	39312.91	m²	
配套设施建筑面积	236.46	m²	
其中			
物业用房建筑面积	110.36	m²	
社区用房建筑面积	92.48	m²	
消防控制室建筑面积	33.62	m²	
不计容建筑面积	8159.31	m²	
其中			
地下室建筑面积	7669.32	m²	用于停车
人防地下室	1290.00	m²	平时用于停车
非人防地下室	6379.32	m²	用于停车
架空层面积	489.99	m²	
容积率	2.50	/	容积率≤2.5
建筑占地面积	5145.43	m²	
建筑密度	30.00	%	建筑密度≤30%
绿地率	5147.15	m²	
绿地率	30.01	%	绿地率≥30%
机动车总泊位	349	辆	商业1车/100m², 住宅1车/户
其中			
联排住宅首层停车	16	辆	
地面停车位	145	辆	设53个充电桩车位 占总车位15%
地下停车位	188	辆	含2辆无障碍车位, 不含3辆微型车位
非机动车总泊位	574	辆	商业3.0车位/100m², 住宅1.5车位/户
总户数	316	户	
居住人口	1011	人	3.2人/户
最大层(高度)	17F (53.90)	层 (m)	

### 总平面图 1:500

#### 设计依据

1. 国家现行的有关规定、规范。
2. 柳州市城乡规划管理技术规定。
3. 建设用地规划定点红线图, 地形图, 用地坐标。
4. 给排水、供电、供气等市政设施文件。
5. 地块规划设计条件通知单。

#### 设计说明:

1. 尺寸单位为米。建筑轮廓为外墙外边线轮廓, 局部包含阳台和凸窗外边线, 尺寸为外墙外边线尺寸。
2. 所有地面停车位均为全生态停车位。本图景观设计仅为示意。
3. 图中F表示建筑物地上层数, D表示建筑物地下层数。
4. 地下室面积不计入容积率, 不计地面以上层数。
5. 小区内消防车道最小转弯半径为12M, 回车场15M X 15M。本总平面基地道路坡度均不大于8%, 消防车道扑救面道路坡度均不大于3%, 道路宽度均不小于4.0米。满足消防要求。
6. 本工程室外标高为相对标高。
7. 采用测量坐标定位, 2000国家大地坐标系。
8. 住宅出入口, 公共区域、公共绿化及配套设施均满足无障碍设计要求, 地面、地下室均设置无障碍停车位, 机动车停车位预留充电设施安装条件, 满足规范要求。

注册执业章: SEAL OF CERTIFIED DESIGNER

出图章: SEAL OF DRAWING ISSUE

建设单位: CLIENT

广西融水名辰房地产开发有限公司

项目名称: PROJECT NAME

御龙湾

子项名称: SUBITEM NAME

图名: DRAWING TITLE

总平面图

设计阶段

方案

工程号

2022.08

专业

建筑

图号

ZP-01

版次

第一版

出图日期

2022.08

审图人

李文广

项目总负责人

陈雯

项目负责人

李莉

专业负责人

李莉

审核人

陈雯

校对人

莫羽

设计人

李莉

制图人

李莉

制图人

李莉



中津博成  
GUANGXI ZYBC ENGINEERING DESIGN CO., LTD.

建筑行业(建筑工程)工程乙级  
市政行业(道路工程、桥梁工程、给水工程、排水工程)乙级  
风景园林乙级

工程设计证书编号:A245018281  
版权说明 COPYRIGHT DECLARATION

本图版权归广西中津博成工程设计有限公司所有, 未经许可不得复制。